

# L'Orange

NUMÉRO 29

## LE MOT DE L'ENTRAINEUR

Pour ce premier match en déplacement à Vaires c'est l'histoire du verre à moitié vide ou à moitié plein que correspond ce match nul 27-27. Pour moi c'est un point de perdu, on encaisse 14 buts en première période et que 13 en seconde c'est mieux, on en marque 16 en 1er période c'est bien mais que 11 en 2ème période c'est beaucoup moins bien. On a 7 pertes de balle en 1ère période c'est moyen, on n'enchaîne 14 en 2ème période c'est catastrophique !!!!! Certains joueurs, trop transparent, jouent sur un rythme de sénateur et sont trop omnibulé par les préparatifs de la troisième mi temps pour se concentrer sur le match. Mais la concurrence fait rage cette année à tous les postes et à ce rythme certains iront rapidement réviser leurs gammes en équipe réserve. A la pause j'ai dit que je ne voulais pas repartir en me disant chaque fois «c'est dommage avec un peu plus de sérieux ils étaient largement à notre portée». Alors j'attends une saine réaction d'orgueil sur les 25 prochaines rencontres à commencer par la venue D'ALPE REVIN. Cette saison, le POC a un potentiel pour jouer les tous premiers rôles encore faut-il que tout le monde le veuille.....



## NATIONALE 3 - POULE 5

### RÉSULTATS & CLASSEMENT 1<sup>ERE</sup> JOURNÉE

US STE MAURE HB	27	28	CERNAY WATTWILL.
HBC ROMBAS	12	23	KREMLIN BICETRE
NEUILLY PLAISANCE	28	25	S. METZ E.C.
ASPTT NANCY VAND.	30	22	ST-MICHEL SPORTS
US VAIRES EC	27	27	PLOBSHEIM OC
LA SP NEUHOF	24	22	MASSY ESSONNE HB
ALPE REVIN	25	21	HBC LA FAMILLE

	P	↓
1 CSA KREMLIN BICETRE	3	1
2 ASPTT NANCY VANDOEUVRE HB	3	1
3 ALPE REVIN	3	1
4 NEUILLY PLAISANCE SP.	3	1
5 LA SPORTIVE NEUHOF	3	1
6 CERNAY WATTWILLER HB	3	1
7 US VAIRES EC	2	1
8 PLOBSHEIM OC	2	1
9 US STE MAURE HB	1	1
10 MASSY ESSONNE HB	1	1
11 S. METZ E.C.	1	1
12 ASC HBC LA FAMILLE	1	1
13 ST-MICHEL SPORTS HB	1	1
14 HBC ROMBAS	1	1

Voilà maintenant huit jours que le championnat a repris ses droits. Après le nul décroché la semaine passée à VAIRES les protégés de Michel KEIL reçoivent dimanche après-midi à 16H00 la formation d'Alpe Revin. L'occasion pour les fidèles supporters de découvrir le nouveau visage de l'équipe fanion du POC. Si au niveau des départs on ne note que celui d'Olivier FREISS (longtemps blessé et qui retourne à Erstein), coté arrivée c'est plutôt une bonne pioche. En effet suite aux mouvements internes (GEWINNER en équipe 2 et HAMM en 3) il fallait avant tout renforcer la défense, celle qui avait cruellement fait défaut... en début de saison dernière. Avec la venue de Stéphane MOLITOR et Jérémy SAURFELD deux solides gaillards en provenance d'Illkirch et les gardiens Arnaud BLAISE (retour de Reichstett) et Sébastien MARKERT (Hochfelden) le POC semble bien armé dans ce domaine là. D'autant plus que Patrice REA (Rodez N1) qui a goûté au plus haut niveau avec la Robertsau apportera toute son expérience tant en défense qu'en attaque. Si l'amalgame « anciens, nouveaux » prend rapidement, ce nouveau groupe fera forcément parlé de lui et il faudra encore se méfier du POC cette saison en N3. Alors messieurs, à vous de jouer !!!



**Prochaine rencontre Dimanche 16 Oct. 2005**  
**Salle des Fêtes de Plobsheim à 16h**  
**PLOBSHEIM - CERNAY WATTWILLER**

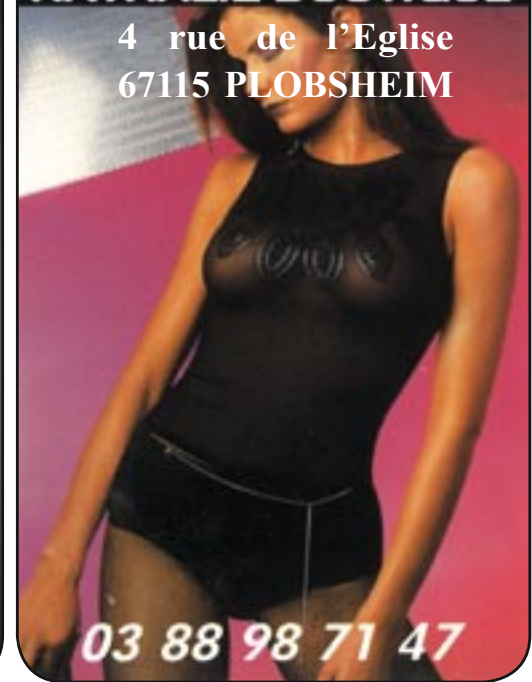
MENUISERIE  
 EBENISTERIE  
 P O M P E S  
 F U N E B R E S

# BARTH

91, rue du Gal Leclerc  
 67115 PLOBSHEIM  
 Tél. 03 88 98 51 90  
 Fax 03 88 98 74 75

**NATHALIE BOUTIQUE**

4 rue de l'Eglise  
 67115 PLOBSHEIM



03 88 98 71 47

SERGE COMTESSE  
 COIFFEURS CONSEILS VISAGISTES

*parce qu'il y a mille et une façons d'être*

**HORAIRES D'OUVERTURE**  
**PLOBSHEIM**

**MARDI ET MERCREDI 8H30 à 12H - 14H à 18H**  
**JEUDI 8H30 à 12H - 14H à 20H**  
**VENDREDI 8H30 à 18H non stop**  
**SAMEDI 8H30 à 17H non stop**

**24, rue du Général Leclerc - 67115 PLOBSHEIM - 03 88 98 53 71**

**10% de Remise sur Pièces et M.O.**  
 sur présentation de ce bon



**PLOBSHEIM. AUTO**  
 57, rue du Gén. Leclerc - 67115 Plobsheim - 03 88 98 70 14

**Location Limousine**  
**Achat - Vente**  
**toutes marques**  
**Mécanique**  
**Carrosserie**  
**Peinture**



**CONSEIL  
GENERAL  
DU BAS-RHIN**

DIRECTION DES AFFAIRES  
CULTURELLES ET SPORTIVES

LA VILLE DE PLOBSHEIM



Soutient le  
**HAND BALL**



Région  
**Alsace**

**Crédit Mutuel**

LA banque à qui parler

[www.creditmutuel.fr](http://www.creditmutuel.fr)

Caisse de Crédit Mutuel  
Plobsheim Eschau

**U SUPER U**

ESCHAU

Les nouveaux  
commerçants

à tous moments  
pour vos clients!

*Franck et Estelle Paris*



Boulangerie  
Pâtisserie

3 Rue Cressier  
PLOBSDHEM-ESCHAU  
- 67140 -  
TEL. 03 88 64 91 34

FERMETURES

**f&ms**

MENUISERIES

FERMETURE DU BÂTIMENT - INTERIEUR ET EXTERIEUR

86, RUE DU RHIN - 67115 PLOBSDHEIM  
03 88 98 57 75

**CASAL  
SPORT**



Groupama

**EUROPATOURS  
SCHMITTOURS**

SPÉCIALISÉS EN VOYAGES

POUR TOUTS VOS DÉPLACEMENTS  
CONSULTEZ-NOUS !



**Buckler**

Restaurant & Traiteur

*Aux Deux Clefs d'Or*



PLATS RÉGIONAUX  
SPÉCIALITÉ PLOBSDHEIM

21 Rue du Moulin • Plobsheim • 03 88 98 74 73

**LAKAL**

SYSTÈMES DE VOILETS ROULANTS

UN PARTENARIAT SUR MESURE  
POUR VOS VOILETS ROULANTS

**f&ms** 03 88 98 57 75

86, RUE DU RHIN - 67115 PLOBSDHEIM  
Tel : 03 88 98 57 75 - Fax : 03 88 98 57 75  
<http://www.psem.fr>

LA CHAÎNE DES PROPRIÉTAIRES  
ET DES PARTICULIERS

**ACHAT - VENTE  
LOCATION - GÉRANCE**

**cppimmo.com**

**CPP** 03 88 25 00 25 **CPP**

**Deiber**

artisan Maroquinier

CREATIONS  
FABRICATIONS

41, Route du Rhin 67115 PLOBSDHEIM  
Tel 03 88 98 58 26 / Fax 03 88 98 58 41

Pour vos annonces contactez :

Patrice Schneiderlin :  
03 88 98 63 94

Philippe Talmone :  
06 03 99 49 08

# HAND BALL

2<sup>ème</sup> JOURNÉE

## Championnat de France

NATIONALE 3  
POULE 05

## Dimanche 25 Sept.

Salle des Fêtes de  
Plobsheim  
16H00



POC

saison  
2005-2006

Le  
**POC**  
rencontre

# ALPE REVIN

14h : POC2 - HBC La Famille 2

NOUVEAU SITE : [www.pochandball.fr.st](http://www.pochandball.fr.st)

