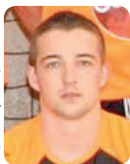


NATIONALE 3 - POULE 6 (POC1) RÉSULTATS & CLASSEMENT 2^{EME} JOURNÉE

COLMAR HC	29 - 29	ES CHAUSSIN HB
EPINAL HB	40 - 26	REICHSTETT CS
VAL DE GRAY HB	31 - 30	C.L. MARSANNAY
MARM. SAV. WASS.	25 - 25	PLOBSHEIM
STRASBOURG SUD	26 - 31	SCHILTIGHEIM HBC
HAGUENAU AS	37 - 33	ES BESANCON
ALTKIRCH US	40 - 28	FLORANGE

PAROLE AUX JOUEURS

Salut bisame .



La saison avait bien commencé la semaine dernière avec une belle victoire à domicile. Nous nous sommes rendus samedi à Saverne pour jouer contre le MSW dit « les bûcherons de la vallée » un match bien préparé mais cela n'a pas suffi pour l'obtention des 3 points. On reste encore trop gentil avec l'adversaire, il nous reste encore beaucoup de travail à faire pour arriver à maturité afin de vous faire encore vibrer de nombreuses fois dans notre « chaudron orange » comme par exemple ce dimanche contre le Val de Gray. Venez nombreux pour montrer aux visiteurs ce qu'un des meilleurs publics d'Alsace peut mettre comme ambiance alors....

ech wort uf euch

	Pt	J	G	N	P	B+	B- Dif.
1 EPINAL HB	6	2	2	0	0	72	57 15
2 HAGUENAU AS	6	2	2	0	0	69	62 7
3 VAL DE GRAY HB	6	2	2	0	0	63	58 5
4 PLOBSHEIM	5	2	1	1	0	55	50 5
5 ALTKIRCH US	4	2	1	0	1	69	58 11
6 ES BESANCON	4	2	1	0	1	63	66 -3
7 FLORANGE	4	2	1	0	1	54	63 -9
8 C.L. MARSANNAY H.B.	4	2	1	0	1	69	51 18
9 SCHILTIGHEIM HBC	4	2	1	0	1	60	58 2
10 ES CHAUSSIN HB	3	2	0	1	1	60	61 -1
11 COLMAR HC	3	2	0	1	1	52	55 -3
12 MARMOUTIER SAV. WASS.	3	2	0	1	1	45	64 -19
13 STRASBOURG SUD HB	2	2	0	0	2	51	61 -10
14 REICHSTETT CS	2	2	0	0	2	54	72 -18

LE SAVIEZ-VOUS ?

Dans cette petite rubrique de l'Orange, nous vous proposons de faire plus ample connaissance avec le groupe de l'équipe fanion. A travers un questionnaire, pas celui de Proust mais en s'en approche, les protégés de Michel HAMM qui auront bien évidemment répondu avec la plus grande franchise, vous dévoileront leurs goûts, leurs aspirations voire plus selon...l'humeur du jour. C'est donc en tant que meneur d'hommes, que le coach a tenu à s'y essayer, en avant première de cette édition 2010/2011,.... rien que pour vous !

Si Michel a débuté le hand à Truchtersheim puis au Racing c'était pour porter un maillot bleu, couleur qu'il préfère largement au noir. Un petit caprice de jeunesse, cela fait tout de même 13 ans qu'il porte du noir au POC ! Il adore les chats mais pas les chiens et écoute plutôt les chansons de Madonna que celles de Catherine Ringer. Bizarrement à l'écran c'est Angéline Jolie qu'il regarde au grand dam de Barbara Streisand. Le regretté Laurent Fignon est, sans équivoque possible, le « Sportif » loin, très loin devant un certain Anelka ??? Des racines et des ailes, sciences et vie sont son programme TV et sa revue, contrairement à la Télé-réalité et le Point. A la maison, il n'aime pas le repassage (comme je le comprend) mais adore faire la cuisine surtout en automne lorsqu'il prépare la choucroute (de Krauth ?) qu'il savoure avec une belle blonde....bière d'Alsace. Voilà, que dire de plus...si ce n'est qu'une petite confiance pour vous Mesdames : si vous n'avez de yeux que pour ses fesses, vous devez avant tout ne pas être fumeuse mais malheureusement ce ne sera pas suffisant car l'honnête homme est déjà marié...dommage !



PROGRAMME DU WEEK-END

sa 02.10.10	13h45	-12 ans C	ECKBOLSHEIM ~ POC C	Salle Pierre Sammel
sa 02.10.10	14h00	-14 ans 2	ERSTEIN ~ POC 2	Collège Romain Rolland
sa 02.10.10	16h00	-12 ans B	BISCHHOFESHEIM ~ POC B	Espace Sportif et Socio Culturel
sa 02.10.10	19h00	4	BENFELD 3 ~ POC 4	Salle des Sports
sa 02.10.10	20h00	3	MSW 3 ~ POC 3	Salle du Haut-Barr à Saverne
di 03.10.10	9h30	-12 ans A	POC A ~ ERSTEIN	à Plobsheim
di 03.10.10	10h30	-18 ans	POC ~ MARCKOLSHEIM	à Plobsheim
di 03.10.10	10h45	-14 ans 1	SCHILTIGHEIM ~ POC 1	Gymnase des Malteries
di 03.10.10	14h00	2	POC 2 ~ SOULTZMATT	à Plobsheim
di 03.10.10	16h00	1	POC ~ VAL DE GRAY	à Plobsheim

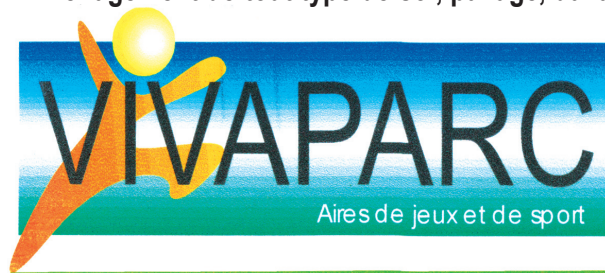
Prochaine rencontre Dimanche 17 Octobre 2010
Salle des fêtes de Plobsheim à 16h
PLOBSHEIM - CHAUSSIN

Electricité Générale, VMC, Climatisation, Travaux de carottage **STROOMELEC Sàrl**

Mr Leopoldes Mathieu
38 rue du Rhin - 67115 Plobsheim

06 15 78 47 19

Pose et Organisation de Sols Extérieurs Aménagement de tout type de sol, pavage, dallage, clôture, maçonnerie, etc...



66, rue du Rhin
67115 PLOBSHEIM
Tél : 03.88 98 56 57
Fax : 03 88 98 56 58
E-mail : vivaparc@aliceadsl.fr



pour vous,
Faisons Mieux tout Simplement

**Hall d'exposition
ouvert
tous les jours**

f&ms
66 rue du Rhin
67115 PLOBSHEIM

tel : 03 88 98 57 75
fax : 03 88 98 57 76

www.psem.fr

TOUTES LES FERMETURES

PORTES et FENÊTRES
PVC, BOIS, ALUMINIUM
PORTES de GARAGE
PORTAILS et CLÔTURES
V E R A N D A S

Profitez des conseils et de tout le savoir-faire
de véritables professionnels du bâtiment

La Paëlla de Gégé

**Dimanche 3 octobre vente de Paëlla
à la Salle des Fêtes de Plobsheim à
partir de 18h jusqu'à 20h30**



*Prochainement ouverture d'un Snack à coté de Norma :
Paëlla a emporter et petits plats sur place*

Aux Délices de Plobsheim Sandra Meyer

du mardi au vendredi de 5h à 19h30
le samedi de 5h à 13h
le dimanche de 7h00 à 12h15



Cuisson de baguette en continu

28 rue du Gén. Leclerc - 67115 Plobsheim - 03 90 29 54 83



ESCHAU

**Ouvert NON-STOP 8h00 - 20h00
du lundi au samedi**



Conception & impression A3Max Reprographie 03.88.24.99.00 - Ne pas jeter sur la voie publique.

HANDBALL

**CHAMPIONNAT
DE FRANCE
NATIONALE 3**

saison
2010-2011

3^{ème} JOURNÉE

Plobsheim reçoit
VAL DE GRAY

Dim 03 Oct.
Salle des Fêtes
de Plobsheim à 16h

PARTENAIRE DE CETTE JOURNÉE



- Cloisons sèches
- Isolation
- Faux plafond
- Carrelage
- Mosaïque

06 63 89 30 88

6 rue du Roussillon - 67150 GERSTHEIM



14h : POC 2 ~ SOULTZMATT

www.pochandball.info